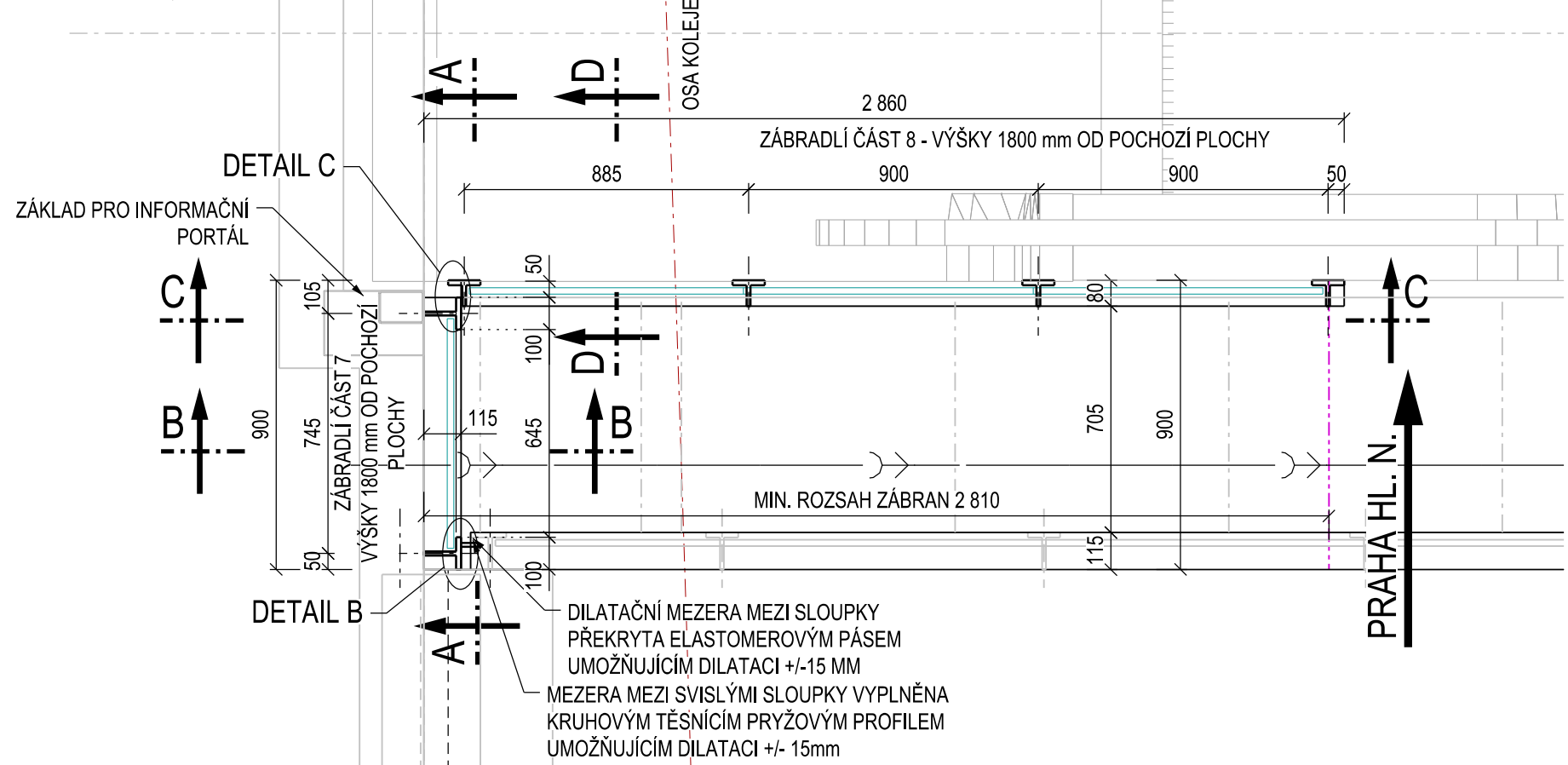
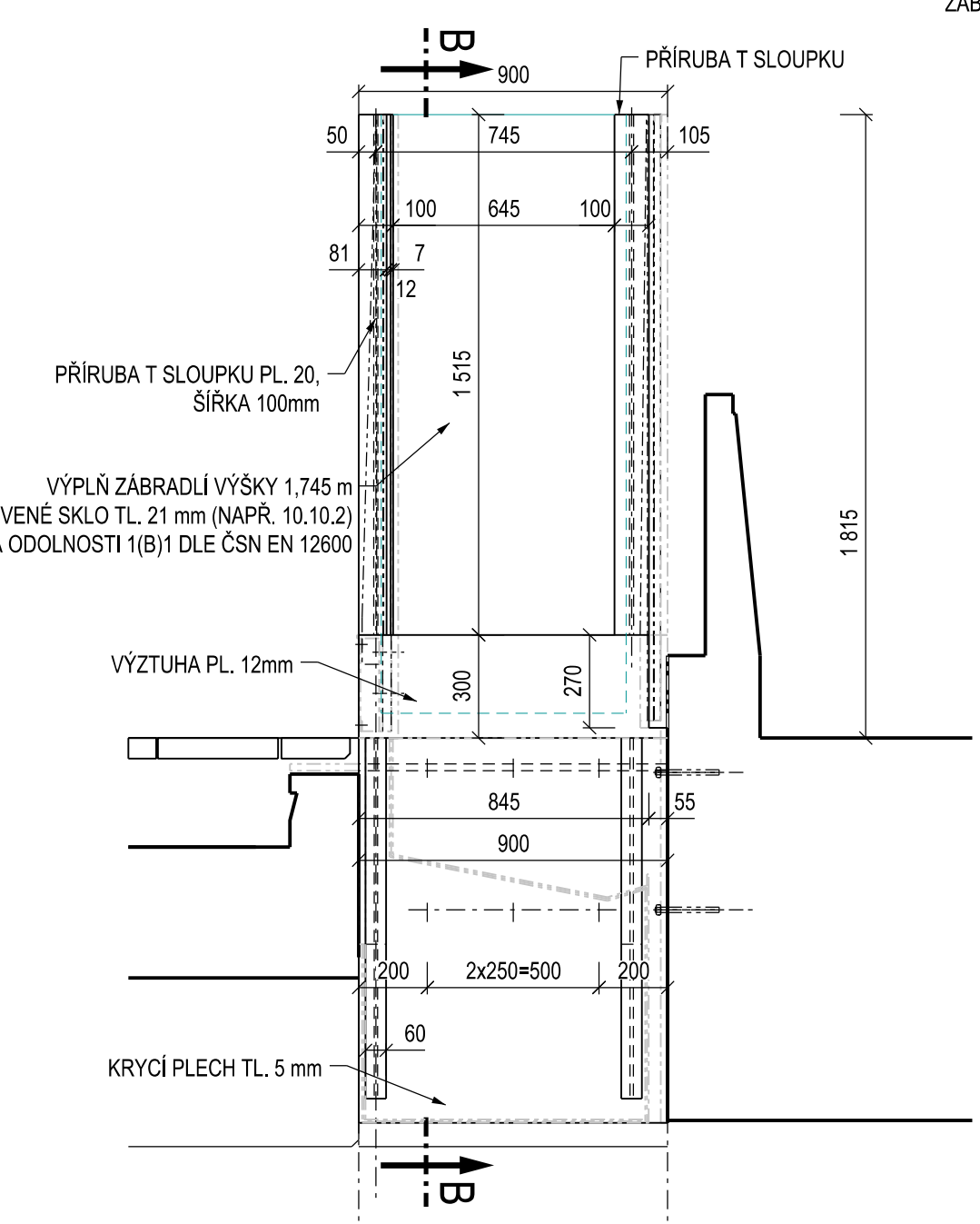


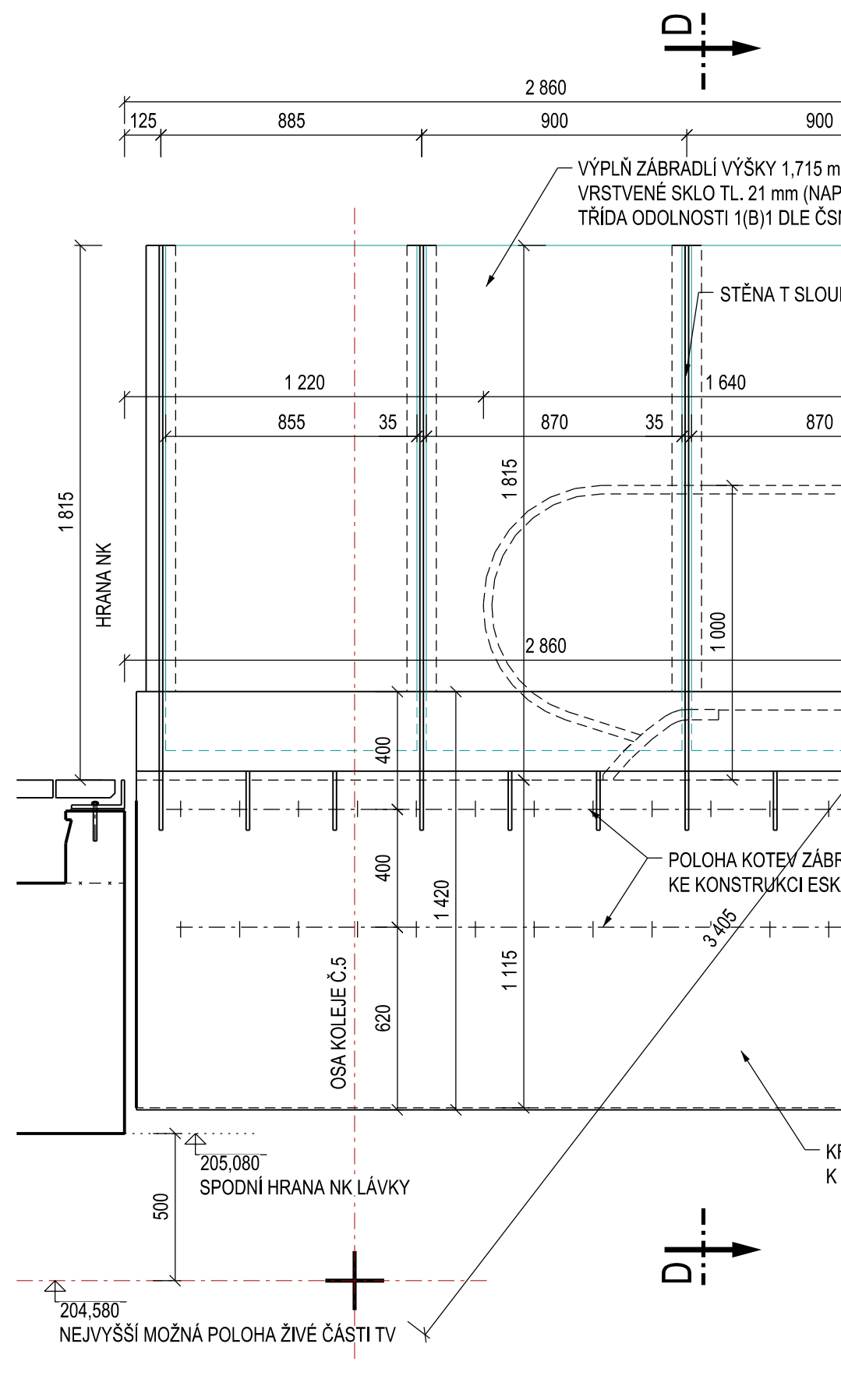
ÚKRES JIŽNÍHO ZÁBRADLÍ 7, 8
PŮDORYS, 1:20



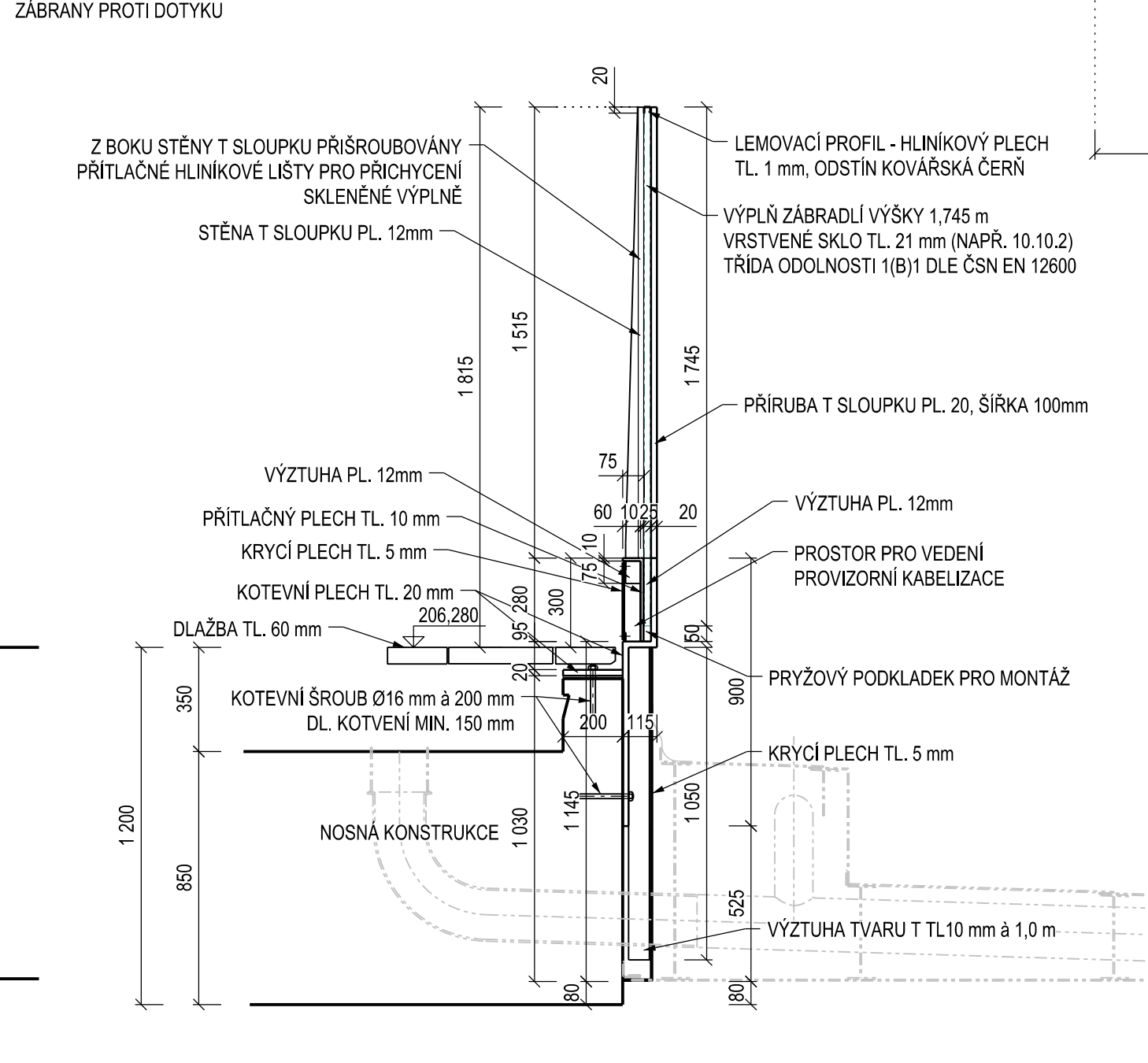
POHLED A-A VNĚ LÁVKY, 1:20



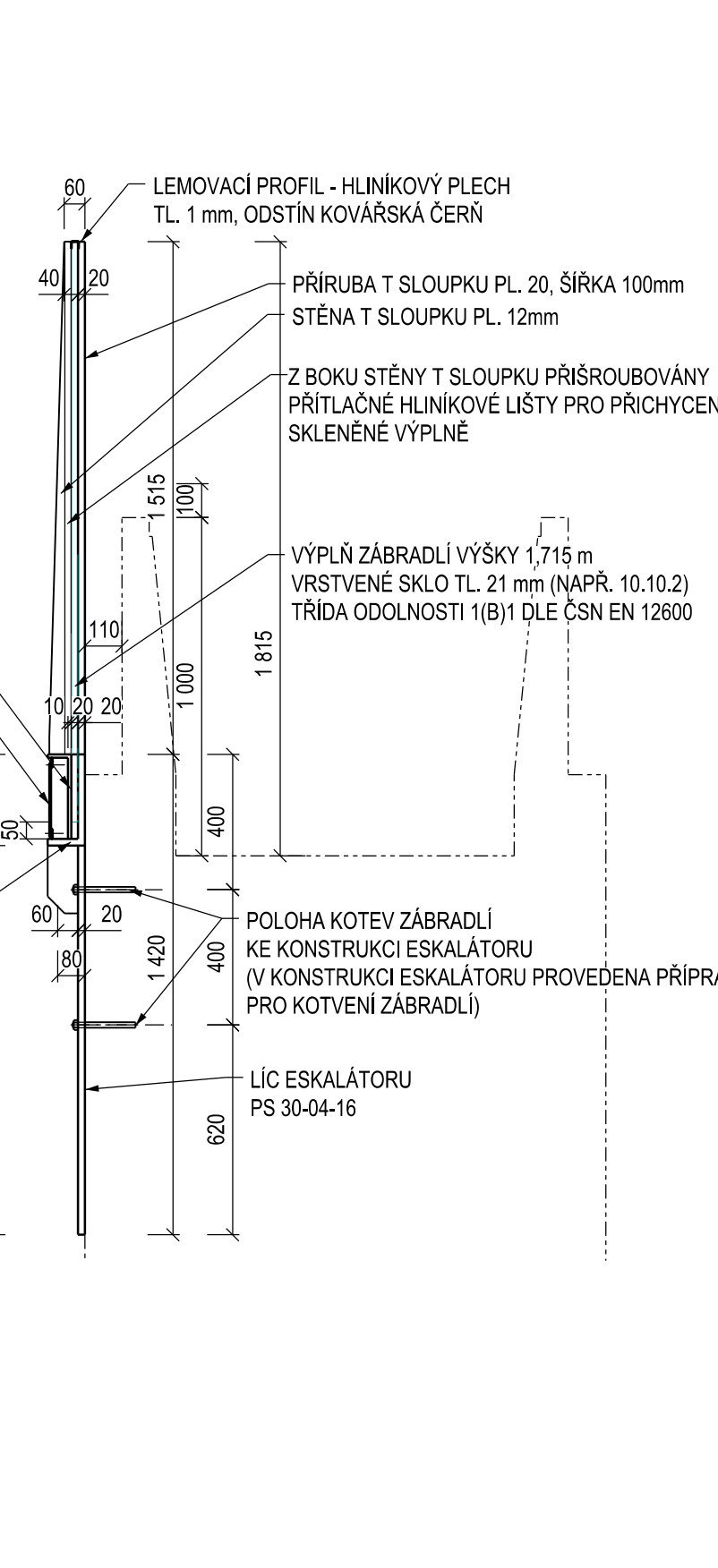
POHLED C-C VNĚ LÁVKY, 1:20



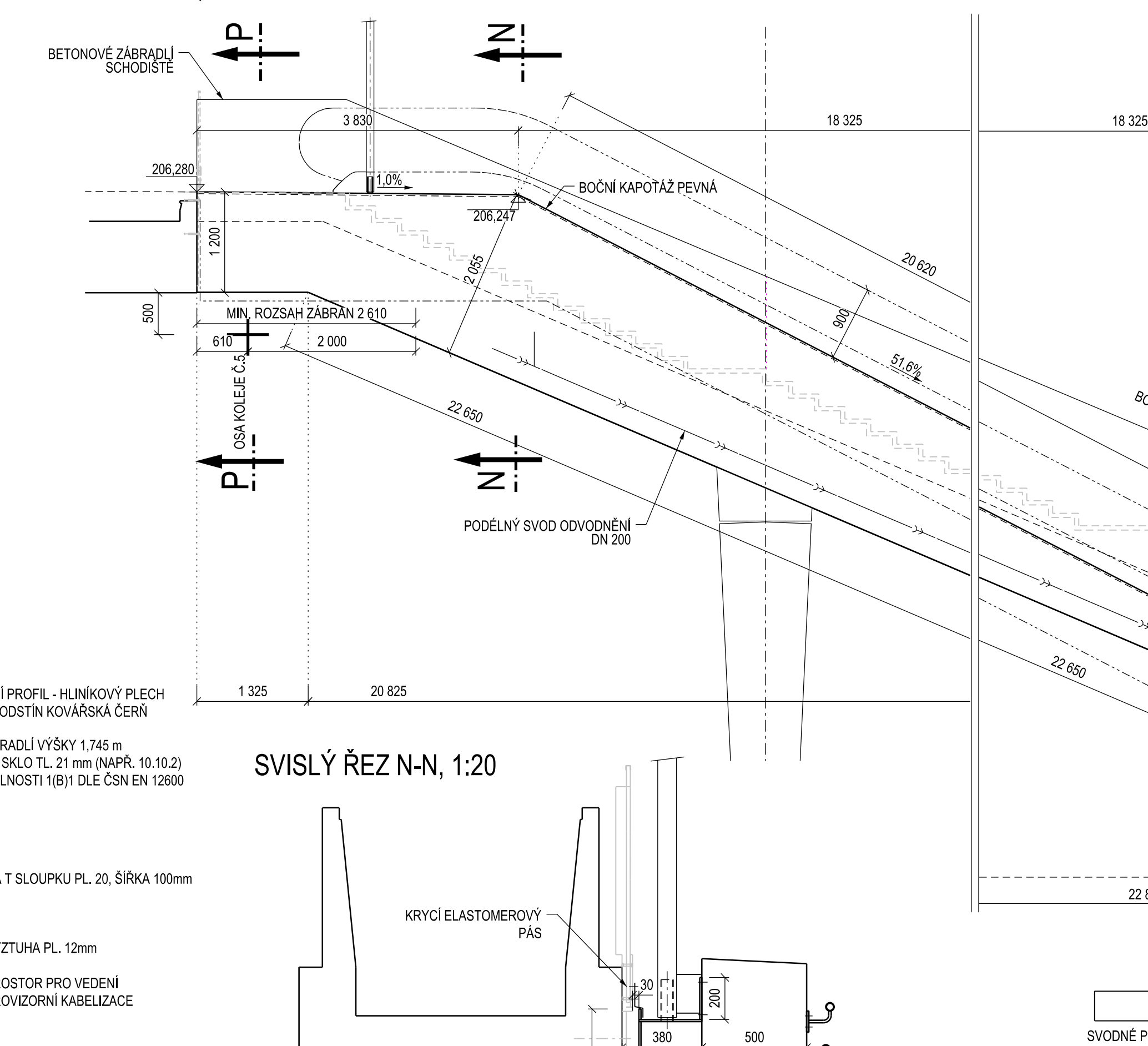
SVISLÝ ŘEZ B-B, 1:20



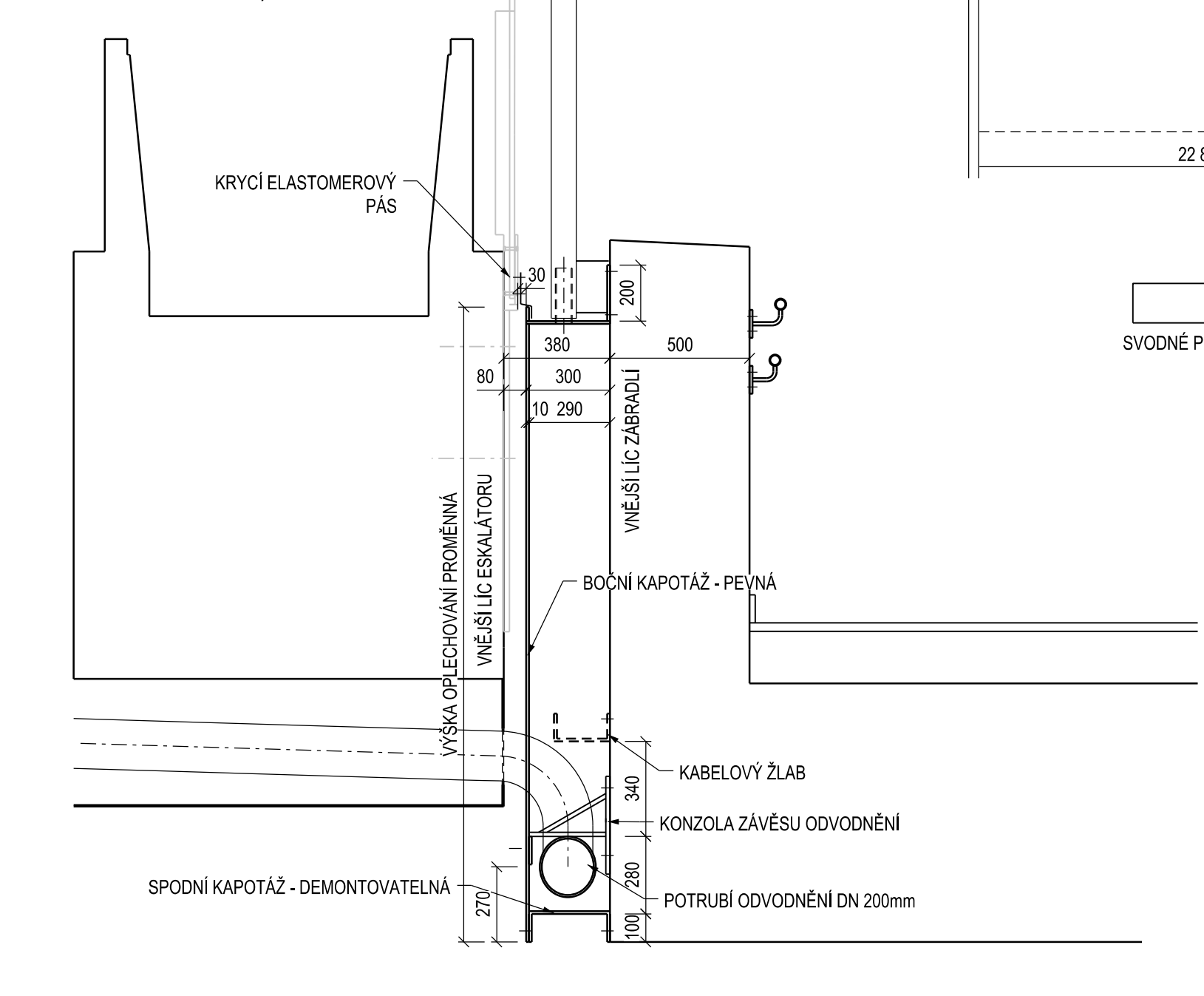
SVISLÝ ŘEZ D-D, 1:20
ZÁBRADÍ



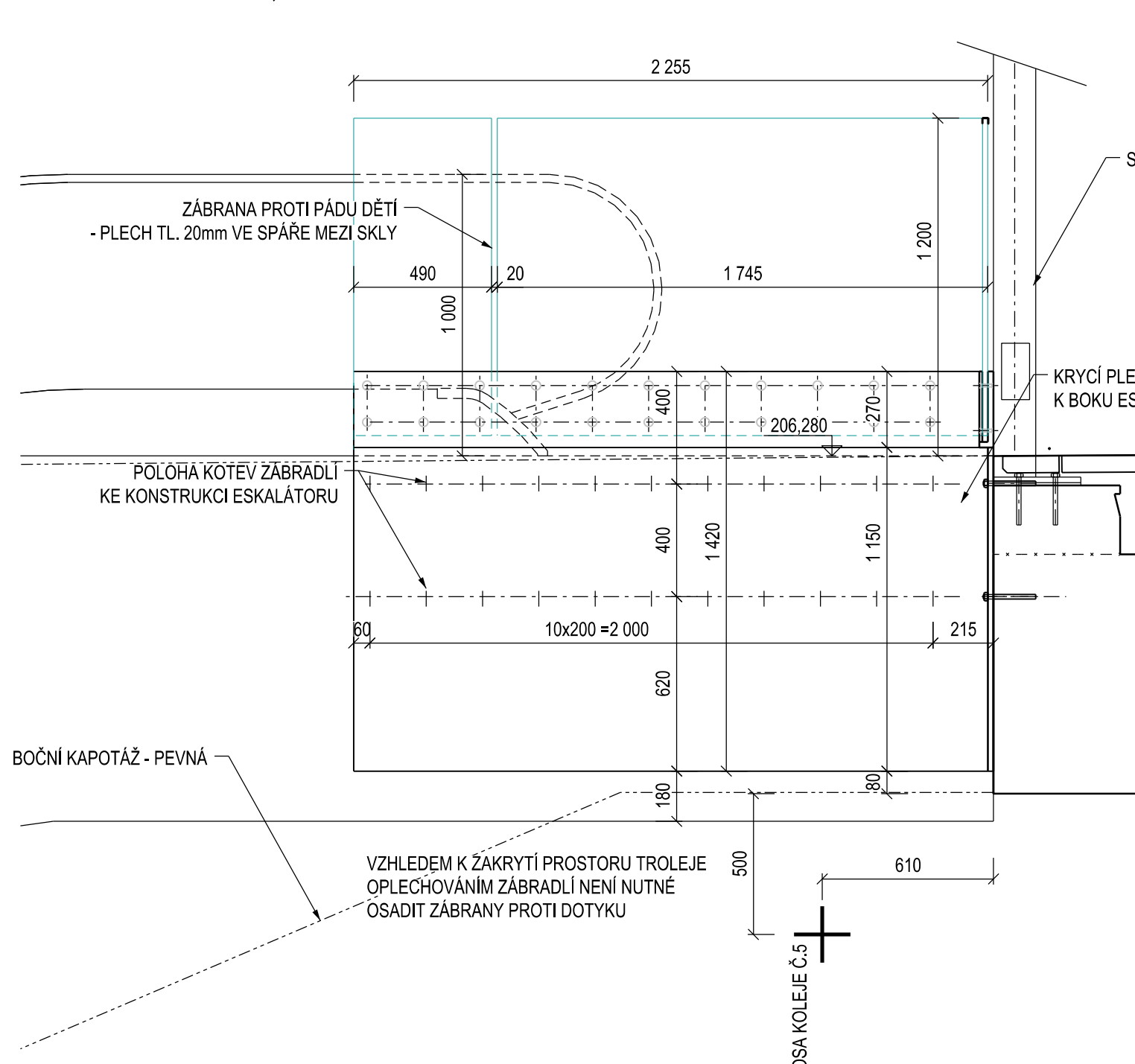
SVISLÝ ŘEZ M-M, 1:50



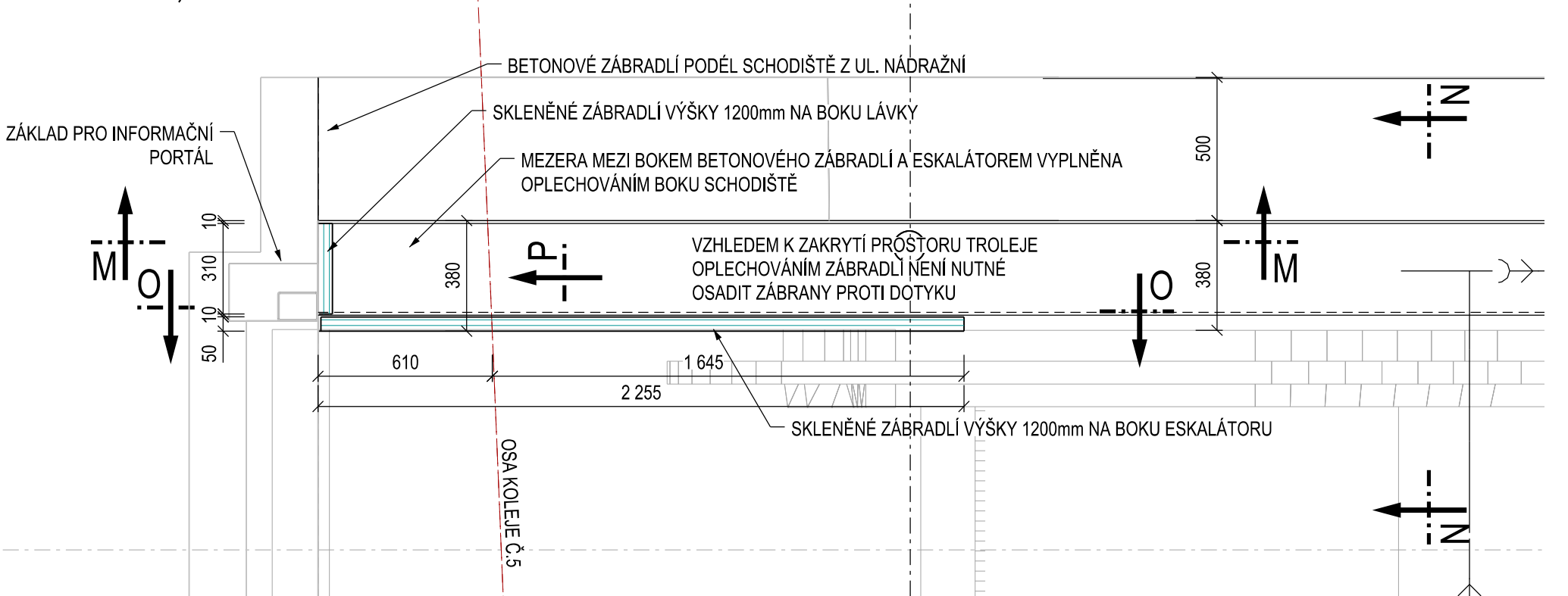
SVISLÝ ŘEZ N-N, 1:20



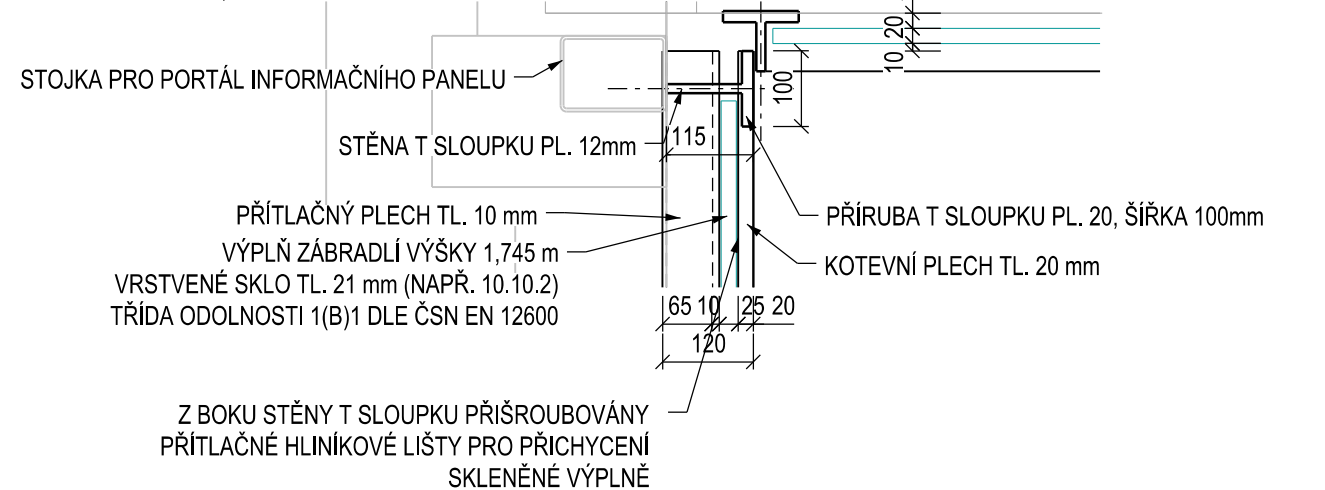
SVISLÝ ŘEZ O-O, 1:20



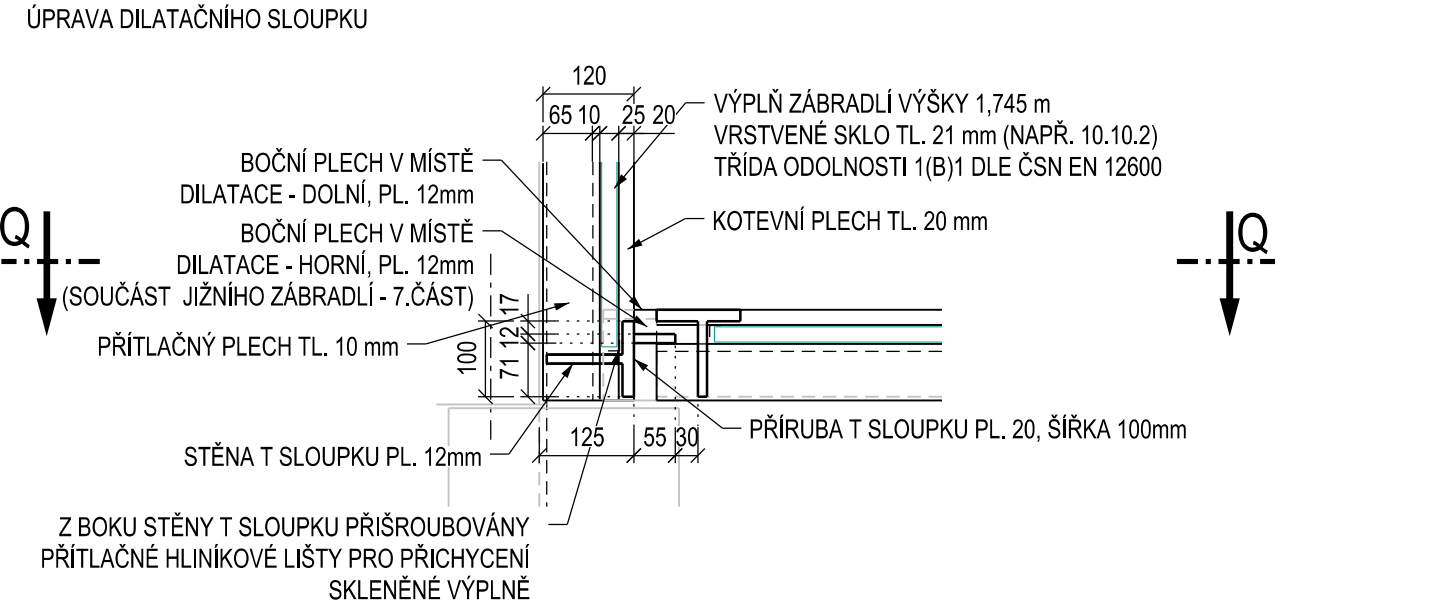
DETAIL A
PUDORYS, 1:20



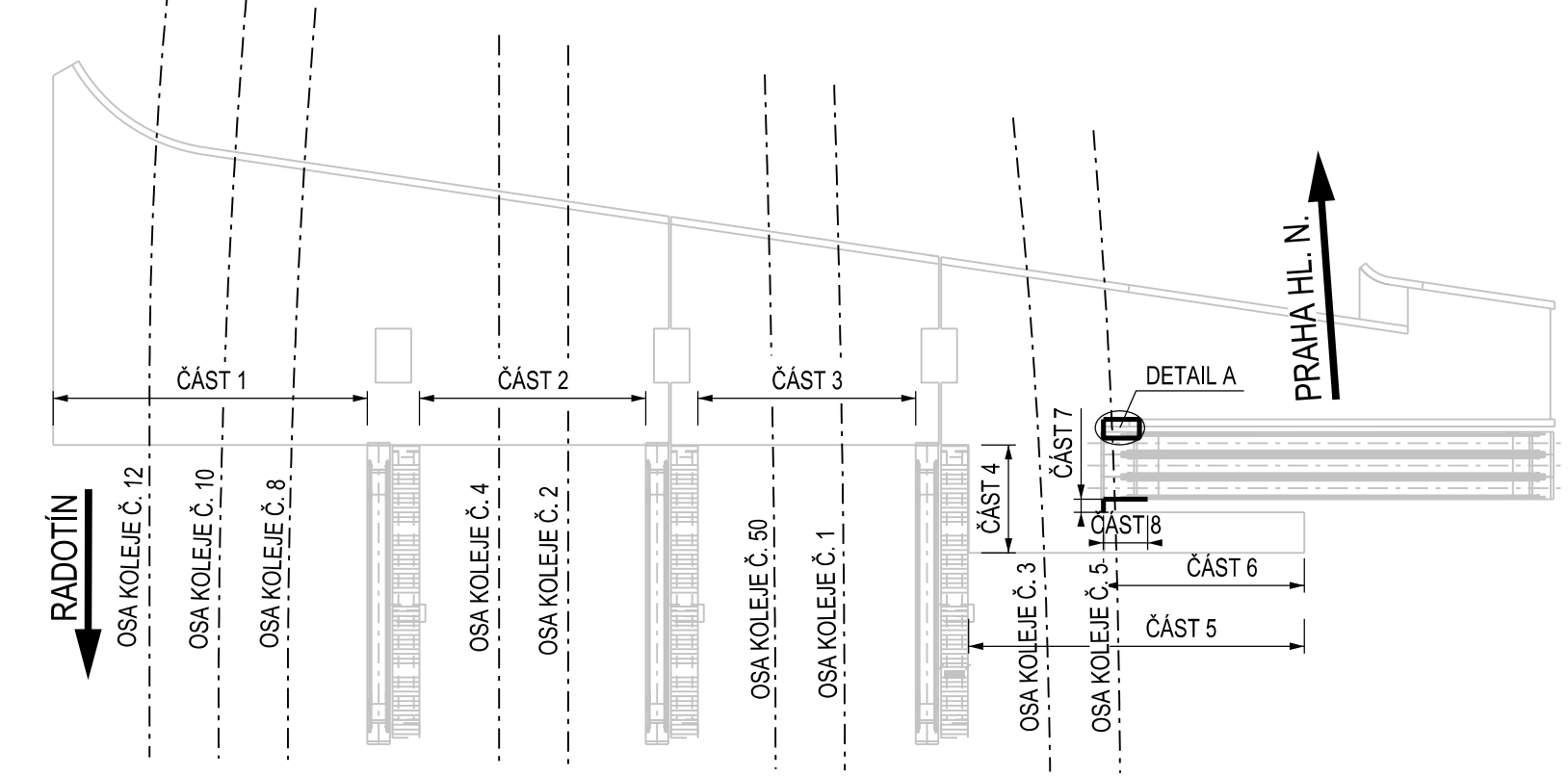
DETAIL C, 1:10



DETAIL B, 1:10



SITUAČNÍ SCHÉMA



POZNÁMKY:

1. VÝKRES SLUŽÍ JAKO PODKLAD PRO ZPRACOVÁNÍ VÝROBNÍ DOKUMENTACE.
2. PŘED ZAŘADENÍM VÝROBY BUDE PROVEDENO ZAMĚŘENÍ SKUTEČNOSTI PROVEDENÍ NA STAVBĚ
3. A VTD ZAŘADIL BUDE PŘEDLOŽENO K OSOUDU JAMENI ZÁSTUPÍ INVESTORA, SPRÁVCE A PROJEKTANTOVI
4. VTD ZAŘADIL OSAZENÉHO NA EKSKALÁTORU MUSÍ BÝT KOORDINOVÁNO S VÝROBCEM EKSKALÁTORU - NUTNOST OSAZIT PŘÍPRAVU NA KOTVENÍ
5. SKLÉNĚNÍ VÝPLN ZAŘADIL BUDE OPATŘENA GRAFIKOU PRO OCHRANU PŮVĚTY

MATERIÁL:

ZÁBRADLÍ S235JR+AR

KOTEVNÍ PRVKY A4-70

TŘÍDA PROVEDENÍ	EXC2
-----------------	------


DLE PŘÍLOHY C K ČSN EN 1993-1-1 ed. 2



Paró:

Orientační schéma: Razítko oprávněné osoby:

Razítko oprávněné osoby:

Revize:	Datum:	Popis:	Kontroloval:
000	03.12.2021	Definitivní odevzdání dokumentace PDPS	Ing. Jiří Eibel

Stavebník / investor:	Správa železnic, státní organizace	
Adresa:	Dlážděná 1003/7, 110 00 Praha 1	
Zástupce investora:	Stavební správa západ	
Adresa:	Sokolovská 1955/278, 190 00 Praha 9	

Zhotovitel dila:	SUDOP PRAHA a.s.			
Adresa:	Olišanská 1a, 130 00 Praha 3			
Telefon:	T: +420 605 229 020			
E-mail:	E: praha@sudop.cz			
Zhotovitel částí / objektů:	SUDOP PRAHA a.s.			
Adresa:	Olišanská 1a, 130 00 Praha 3			
Telefon:	T: +420 605 229 020			
E-mail:	E: praha@sudop.cz			
Hlavní projektant (HIP):	Ing. Tomáš Maríněk			
Specialista:				Ing. Jakub Gřifinger, Ph.D.

Název stavby / akce:	VÝSTAVBA LÁVKY V ŽST. PRAHA - SMÍCHOV			Označení (StavId):	8631700316
Název části:	Mosty, propustky a zdi	Zakazník:	20-303.209		
Název objektu:	Lávka pro pěší	Označení části:	D.2.1.4		
Název přílohy:	Výkres jižního zábřehu - část 2	Číslo objemu / komplexu:	SO 30-22-01.1		
Název dílčí části přílohy:		Číslo přílohy:	2, 4, 2.7		
Odpovědný projektant:	Zpracovatel přílohy:	Měřítko:	1:20		Stupeň dokumentace:
Ing. Jaroš Göttinger, Ph.D.	Ing. Jiří Hlešša	Formát:	12x44		PDPS
Kres:	Kontrolář:	TiDUs:			Směrnice datum zpracování:
Praha	Smíchovo	Uč. textová část:	12/2021		